

Homework – 4th grade

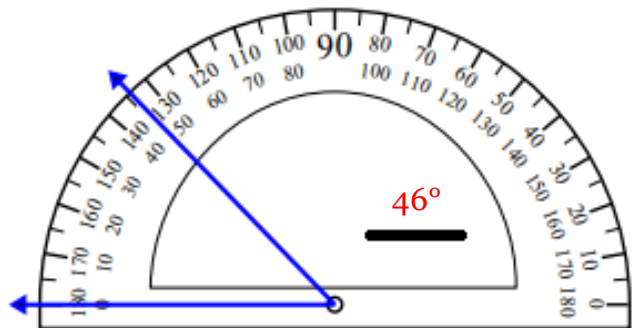
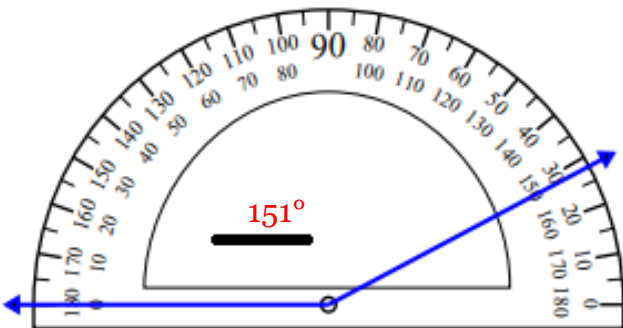
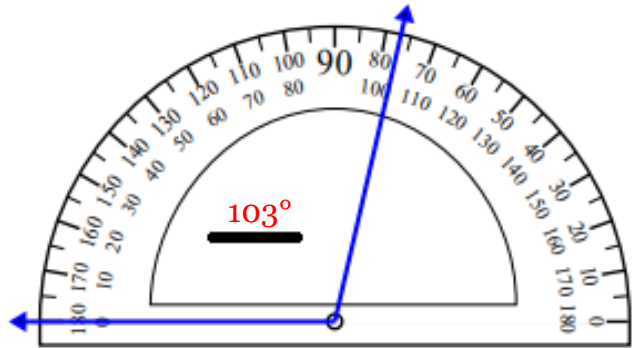
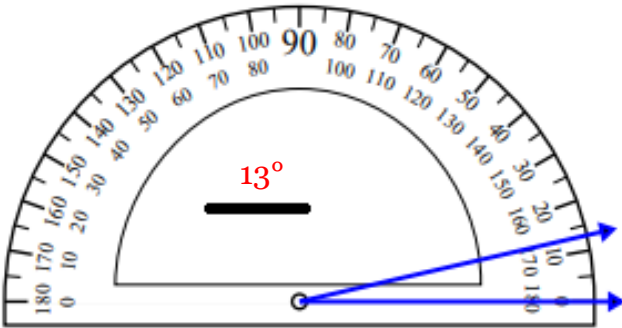
Correction

Name : _____

Date : ___ / ___ / ___

Geometry

- Measure these angles :



- Use the graphic to find these types of lines (if possible) :

1) A Line $\overleftrightarrow{AD}, \overleftrightarrow{CF}, \overleftrightarrow{DF}$

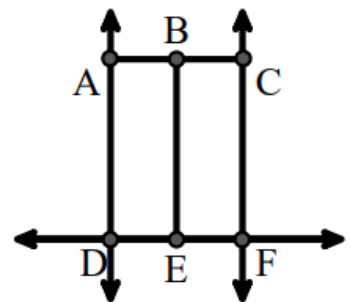
2) A Ray $\overrightarrow{AD}, \overrightarrow{CF}, \overrightarrow{DA}, \overrightarrow{ED}, \overrightarrow{EF}, \overrightarrow{FC}, \overrightarrow{DF}, \overrightarrow{FD}$

3) A Segment $\overline{AB}, \overline{BC}, \overline{AD}, \overline{DE}, \overline{EF}, \overline{CF}$

4) Parallel Lines $(\overleftrightarrow{AD} \& \overleftrightarrow{CF})$

5) Perpendicular Lines $(\overleftrightarrow{AD} \& \overleftrightarrow{DF}), (\overleftrightarrow{CF} \& \overleftrightarrow{DF})$

6) Intersecting Lines $(\overleftrightarrow{AD} \& \overleftrightarrow{DF}), (\overleftrightarrow{CF} \& \overleftrightarrow{DF})$



Measure

Observe ces monuments.



A : 58,5 m



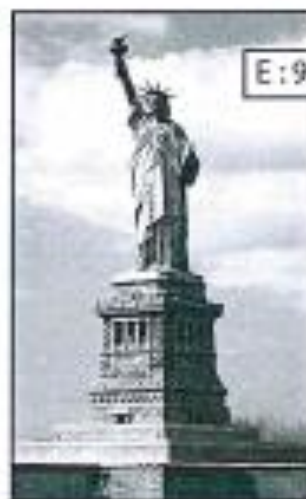
B : 324 m



C : 97 m



D : 137 m



E : 92,9 m

Ecris les hauteurs dans le tableau (un chiffre par colonne).

	km	hm	dam	m	dm
Tour de Pise (A)			5	8	5
Tour Eiffel (B)		3	2	4	
Hôtel de Ville de Bruxelles (C)			9	7	
Pyramide de Khéops (D)		1	3	7	
Statue de la Liberté (E)			9	2	9

Range-les par ordre croissant.

 A < E < C < D < B

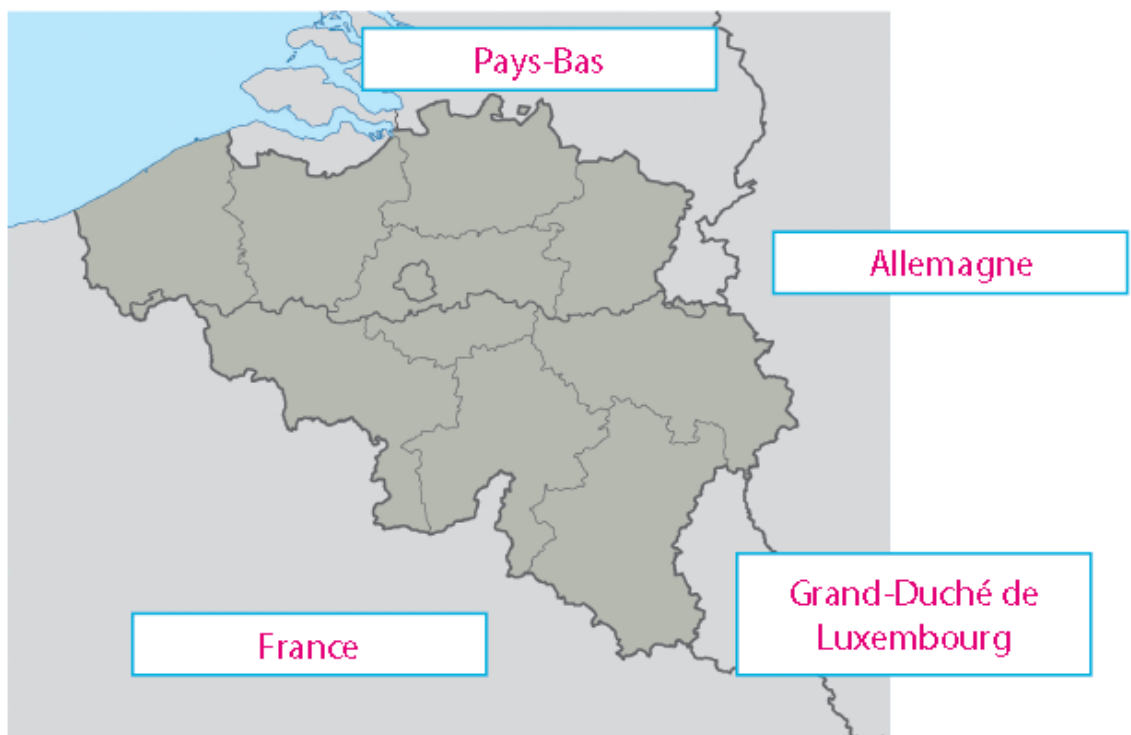
Science

Sheet 1

Producers	Consumers
oak tree	cow
grasses	thrush
sycamore	rabbit
algae	mouse
blackberries	hawk
sunflower	fox
	squirrel
	grasshopper
	sheep
	tadpole

Geography

1. Complète cette carte de Belgique avec les pays limitrophes.
Choisis parmi : Grand-Duché de Luxembourg – France – Allemagne – Pays-Bas



2. Réponds.

- Combien y a-t-il de provinces en Belgique ?10...
- Qu'est-ce qu'une province ? Consulte ton dictionnaire pour répondre à cette question.
Une province est une division territoriale dans certains pays.....
- Qu'est-ce qu'un chef-lieu ? Consulte ton dictionnaire pour répondre à cette question.
Un chef-lieu est une ville principale d'une division administrative.....

3. Cite les 5 provinces et leurs chefs-lieux situés au sud du pays.

Provinces	Chefs-lieux
Hainaut	Mons
Namur	Namur
Brabant wallon	Wavre
Liège	Liège
Luxembourg	Arlon

4. Quelle langue parle-t-on au sud du pays ? Entoure.

Le français • le néerlandais • l'allemand

5. Cite les 5 provinces et leurs chefs-lieux situés au nord du pays.

Provinces	Chefs-lieux
Flandre occidentale	Bruges
Flandre orientale	Gand
Anvers	Anvers
Brabant flamand	Louvain
Limbourg	Hasselt

6. Quelle langue parle-t-on au nord du pays ? Entoure.

Le français • le néerlandais • l'allemand

7. Dans quelle province se situe Bruxelles ? Réponds.

Bruxelles se situe dans le Brabant flamand.....

9. Antonio habite dans le Limbourg. Durant les congés scolaires, il ira à Ostende dans la province de la Flandre occidentale. (Deux solutions sont possibles)

Combien de provinces va-t-il traverser?4.....

Nomme-les: ...Le Limbourg – Anvers ou Le Brabant flamand – La Flandre orientale.....
 – La Flandre occidentale.....

10. Youssef habite à Arlon, il veut visiter la ville de Bruges.

Combien de provinces va-t-il traverser?4.....

Nomme-les: ...Le Luxembourg – Namur – Le Hainaut – La Flandre occidentale.....
 (D'autres solutions sont possibles).....

English

Clothing Word Search Answers

- shirt
- jumper
- belt
- underpants
- tights
- gloves
- boots
- tie
- vest
- shoes
- socks
- scarf